

verde e ramaglie



- Sfalci d'erba e fiori recisi
- Piante (senza terra)
- Ramaglie, potature di alberi e siepi
- Residui vegetali da pulizia dell'orto
- Cassette in legno non trattato

Il verde viene riciclato attraverso il "compostaggio" e trasformato in un terriccio ricco di sostanze nutritive, il **COMPOST**, che si può usare per concimare campi, orti e giardini.

ingombranti



- Mobili vecchi e legno
- Materassi e reti per letti
- Frigoriferi
- Elettrodomestici dismessi
- Televisori, computer e apparecchi elettronici
- Specchi e lastre di vetro
- Damigiane e grandi taniche
- Ferro ed altri oggetti in metallo di grandi dimensioni
- Biciclette vecchie
- Accumulatori al piombo e batterie per auto
- Olii esausti minerali (olio motore, miscele di olio, olio per macchine) e vegetali (olio da cucina); gli olii minerali e vegetali non devono essere conferiti assieme, ma in contenitori separati, aventi capacità di almeno 5 litri.
- Rifiuti inerti di origine domestica (lavandini, bidet, vasi, piccole demolizioni, sassi)

I rifiuti ingombranti vengono smontati in condizioni di sicurezza e avviati a recupero o smaltimento.

indumenti



- Abiti
- Maglieria
- Biancheria
- Cappelli
- Borse
- Cuoio e pelli
- Coperte
- Tende
- Scarpe appaiate in buono stato

NON CONFERIRE STRACCI O INDUMENTI SPORCHI O LOGORATI, che devono essere raccolti con il secco non riciclabile.

Gli indumenti in buone condizioni vengono distribuiti dalla Caritas a persone che ne hanno bisogno.

rifiuti urbani pericolosi



FARMACI:

Pomate, sciroppi, compresse, disinfettanti, fiale per iniezione, medicinali scaduti in genere.

PILE:

Pile a stilo, micropile, pile piatte, pile argento, pile a torcia, pile esauste in genere, pile per orologi e batterie per cellulari.

ACCESSORI PER L'INFORMATICA:

cartucce toner per stampanti laser o fotocopiatrici, cartucce per fax e stampanti a getto d'inchiostro.

T/F/X (rifiuti tossici T, infiammabili F e nocivi X): barattoli di vernici, solventi, acidi... Contenitori con residui di sostanze pericolose contrassegnate dai simboli:



Ciascun tipo di rifiuto viene conferito a impianti in grado di recuperarlo o smaltirlo nella massima sicurezza.

ISTRUZIONI

per la raccolta differenziata dei rifiuti

RACCOGLIAMO I RIFIUTI CHE VOI DIFFERENZIAMO

e li consegniamo ad appositi impianti. Qui i rifiuti vengono "**riciclati**", ovvero trasformati nuovamente in materiali di valore. Per rendere possibile questa trasformazione, **C'È BISOGNO DELLA VOSTRA COLLABORAZIONE.**

VI RICORDIAMO

che, ai sensi della legge e del Regolamento Comunale:

- **È OBBLIGATORIO conferire i rifiuti secondo le modalità e nei giorni indicati nel calendario**

- **È VIETATO**

- abbandonare rifiuti
- conferire i rifiuti nel territorio di un altro Comune
- rovistare o recuperare rifiuti dai contenitori esposti
- imbrattare il suolo pubblico
- bruciare i rifiuti.

ETRA

n° verde **800/247842**
dal lunedì al venerdì dalle 8.00 alle 20.00
sabato dalle 9.00 alle 13.00
www.etraspa.it
info@etraspa.it



ISTRUZIONI PER LA RACCOLTA DIFFERENZIATA DEI RIFIUTI

imballaggi in plastica e metalli



carta e cartone



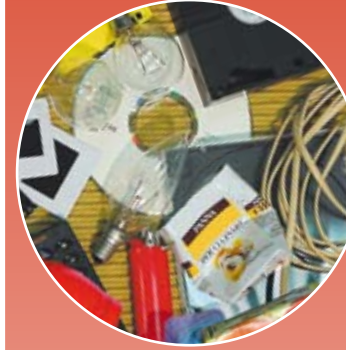
vetro



umido



secco non riciclabile



- Bottiglie d'acqua e bibite (PET, PE, PP), d'olio...
- Flaconi di shampoo, detersivi, bagnoschiuma e contenitori per cosmetici
- Vaschette ben sciacquate in plastica, in polistirolo, confezioni sagomate (es. per uova), vasetti di yogurt
- Vasi per vivaisti
- Confezioni di merende e crackers
- Buste e sacchetti in plastica pasta, patatine, surgelati...
- Coperchi in plastica di barattoli e contenitori vari
- Borsette della spesa, sacchetti, scatole in plastica
- Cellophane, film e pellicole per imballaggio
- Cassette e reti per frutta e verdura
- Imballaggi in polistirolo o nylon
- Imballaggi per beni durevoli (con le bolle d'aria o in plastica espansa)
- Flaconi di candeggina o di altre sostanze pericolose (purchè sciacquati), se utilizzati in ambito domestico
- Reggette per legatura pacchi

- Lattine in alluminio (AL)
- Contenitori in latta, banda stagnata o altri metalli (ad esempio la scatola del tonno o dei pelati)
- Tappi di bottiglia in metallo
- Coperchi dei vasetti
- Carta stagnola
- Vaschette in alluminio
- Bombolette spray in metallo, purchè completamente vuote

LA PLASTICA viene portata in appositi impianti di selezione, lavatura e triturazione, per poi essere utilizzata e trasformata in nuova plastica per produrre giochi, arredo urbano, tubazioni, maglioni ecc.

È OBBLIGATORIO CONFERIRE I RIFIUTI PRIVI DI RESIDUI ALIMENTARI E/O CHIMICI.
I metalli raccolti vengono divisi per tipo (alluminio, acciaio...), fusi e trasformati in nuovi oggetti. Questo processo di riciclo fa risparmiare molta energia rispetto alla produzione con utilizzo delle materie prime.

- Fogli
- Fotocopie
- Quaderni
- Giornali
- Riviste
- Libri
- Scatole
- Imballaggi ed altre confezioni in cartone

È OBBLIGATORIO CONFERIRE I RIFIUTI PRIVI DI RESIDUI ALIMENTARI E/O CHIMICI.
La carta raccolta viene pressata e trasportata alle cartiere, che la utilizzano come materia prima per la produzione di nuova carta. Molti dei giornali, delle riviste, delle scatole che usiamo ogni giorno sono in carta riciclata.

- Bottiglie (senza il tappo)
- Vasi e altri contenitori (senza il coperchio)
- Bicchieri
- Fiale

È OBBLIGATORIO CONFERIRE I RIFIUTI PRIVI DI RESIDUI ALIMENTARI E/O CHIMICI.
Il vetro raccolto viene fuso e trasformato in nuovi oggetti o contenitori. In questo modo può essere riciclato infinite volte.

- Avanzi di cibo
- Scarti di cucina
- Alimenti avariati (senza confezione)
- Gusci d'uovo
- Fondi di caffè, filtri di tè
- Pane vecchio
- Piccoli ossi
- Fiori recisi
- Salviette e fazzoletti di carta usati

L'umido viene riciclato attraverso il "compostaggio" o altri processi di degradazione biologica e viene trasformato in un terriccio ricco di sostanze nutritive, il COMPOST, che si può usare per concimare campi, orti e giardini.

- Terracotta, ceramica, porcellana, cocci di vaso
- Vetro pirex, lampadine
- Oggetti in peluche o ovatta
- Stracci sporchi, spugne, calze, indumenti deteriorati o logori
- Pannolini, assorbenti
- Mozziconi di sigarette, lettieri
- Nastro adesivo
- Carta oleata o plastificata o da forno
- Confezioni (per medicinali, alimenti...) composte da più materiali (carta e plastica...)
- Giocattoli, penne, pennarelli
- Video e audio cassette, cd, floppy disk e rispettive custodie
- Piatti, bicchieri, posate in plastica
- Rasoio usa e getta, accendini
- Spazzolini, pettini e spazzole
- Telefonini (senza batteria)
- Polveri dell'aspirapolvere
- Oggetti in legno verniciato
- Imballaggi in plastica con evidenti residui di contenuto
- Grucce appendiabiti
- Cartelle portadocumenti
- Canne per irrigazione
- Conchiglie, gusci di molluschi